

ОПАСНО

**ПРОНИКАТЬ ВНУТРЬ
ТРАНСФОРМАТОРНЫХ
ПОДСТАНЦИЙ**

БЕРЕГИТЕ СВОЮ ЖИЗНЬ!

Открытое
Акционерное
Общество



Межрегиональная
распределительная сетевая
компания Сибири

ТЫВАЭНЕРГО

Открытое Акционерное Общество



ЗАПРЕЩАЕТСЯ
ПРОНИКАТЬ
ЗА ОГРАЖДЕНИЯ,
НА КРЫШУ ИЛИ ВНУТРЬ
ПОДСТАНЦИЙ

СОБЛЮДАЙТЕ ПРАВИЛА
ПОВЕДЕНИЯ ВБЛИЗИ ЭНЕРГООБЪЕКТОВ

Чтобы не попасть под напряжение, ПОМНИТЕ:

Никогда не подходите близко к территории огороженных трансформаторных подстанций. Оборудование на этих объектах находится под напряжением 10 киловольт и выше. Не касайтесь железобетонных и металлических опор линий электропередачи.



Чтобы не попасть под напряжение, ПОМНИТЕ:

Смертельно опасно прикасаться к любым провисшим или оборванным проводам. Если провод оборван и лежит на земле, к нему нельзя приближаться ближе, чем на 8 метров. Если же вы заметили этот провод слишком поздно, постарайтесь отойти от него, не отрывая ступни от земли и не создавая разрыва между ступнями.



Чтобы не попасть под напряжение, ПОМНИТЕ:

Большую опасность представляют провода воздушных линий, расположенные в кроне деревьев или кустарников. Не прикасайтесь к таким деревьям и не раскачивайте их, особенно в сырую погоду! Они служат проводником электрического тока.



Чтобы не попасть под напряжение, ПОМНИТЕ:

Разведение костров - любимое развлечение многих мальчишек - может привести к серьезным последствиям, если делать это под воздушной линией электропередачи. Ни в коем случае нельзя запускать вблизи линий электропередачи «воздушных змеев», играть в спортивные игры, забрасывать удочки и т.д.



Чтобы не попасть под напряжение, ПОМНИТЕ:

Смертельно опасно набрасывать на провода воздушных линий электропередачи проволоку или другие предметы, разбивать изоляторы, влезать на опоры линий электропередачи, открывать электрощиты в подъездах домов, проникать за двери трансформаторных подстанций.



Чтобы не попасть под напряжение, ПОМНИТЕ:

При обнаружении оборванных проводов, повреждённых опор, искрения, незакрытых или повреждённых дверей трансформаторных подстанций или электрических щитов, при обнаружении сорванных знаков и плакатов по электробезопасности, во избежание несчастных случаев необходимо незамедлительно сообщить взрослым или позвонить по телефону 01, по сотовой связи: МТС и Мегафон – 010, Билайн – 001.



Уважаемые ученики!

Порой кажется, что беда может произойти с кем угодно, только не с нами. Это обманчивое впечатление! Будьте осторожны! Берегите свою жизнь и жизнь своих друзей!

ОАО «Межрегиональная сетевая компания Центра и Приволжья» является основным поставщиком услуг по передаче электроэнергии и технологическому присоединению к электросетям во Владимирской, Ивановской, Калужской, Кировской, Нижегородской, Рязанской, Тульской областях, в Республике Марий Эл и Удмуртской Республике.

РАСПИСАНИЕ УРОКОВ

Понедельник

1
2
3
4
5
6

Вторник

1
2
3
4
5
6

Среда

1
2
3
4
5
6

Четверг

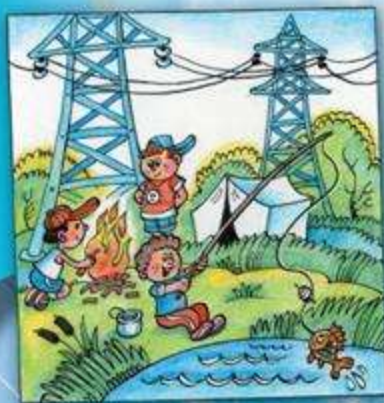
1
2
3
4
5
6

Пятница

1
2
3
4
5
6

Суббота

1
2
3
4
5
6



Электричество ОПАСНО – это даже детям ясно?!

Тест «Дружишь ли ты с электрическим током?»

ВЫ С ДРУЗЬЯМИ ГУЛЯЕТЕ НА УЛИЦЕ, ДЛЯ ИГР В ПРЯТКИ ВЫ ВЫБЕРЕТЕ:

ШКОЛЬНЫЙ ДВОР



ПЛОЩАДКУ РЯДОМ С ЭЛЕКТРИЧЕСКОЙ ПОДСТАНЦИЕЙ И ЗНАКАМИ «ЧЕРЕП» И «СТРЕЛКА»



ТЫ УВИДЕЛ ОБОРВАННЫЙ ИЛИ ПРОВИСШИЙ ПРОВОД, ТВОИ ДЕЙСТВИЯ:

ОЦЕНИШЬ ВЗГЛЯДОМ РАССТОЯНИЕ ДО ПРОВОДА, ЕСЛИ ТЫ В ОПАСНОЙ ЗОНЕ (В ДИАМЕТРЕ 8 МЕТРОВ ОТ ПРОВОДА), БУДЕШЬ УХОДИТЬ ОТ ПРОВОДА «ГУСИНЫМ» ШАГОМ, НЕ ОТРЫВАЯ ПЯТКИ ОДНОЙ НОГИ ОТ НОСКА ВТОРОЙ НОГИ. ВЫБРАВШИСЬ ИЗ ЭТОЙ ОПАСНОЙ ЗОНЫ, ТЫ ОБЯЗАТЕЛЬНО ПОЗОВЕШЬ ВЗРОСЛЫХ ИЛИ ПОЗВОНИШЬ ПО ТЕЛЕФОНАМ 01 ИЛИ 112

ПОЗОВЕШЬ ДРУЗЕЙ, ЧТОБЫ ВЫЯСНИТЬ, ЧТО К ЧЕМУ

НАЧАЛСЯ ДОЖДЬ, И ВЫ С ДРУЗЬЯМИ:

ПРЯЧЕТЕСЬ ПОД БЛИЖАЙШЕЕ ДЕРЕВО

СКОРЕЕ ЗАБЕГАЕТЕ В ГОСТИ К ОДНОМУ ИЗ ДРУЗЕЙ, ЧТОБЫ ПЕРЕЖДАТЬ ГРОЗУ

СУХИМИ РУКАМИ, ПРИДЕРЖИВАЯ РОЗЕТКУ ОДНОЙ РУКОЙ И ДЕРЖАСЬ ЗА ВИЛКУ ЗАРЯДНОГО УСТРОЙСТВА ДРУГОЙ РУКОЙ

ЗАРЯДИВ СВОЙ МОБИЛЬНЫЙ ТЕЛЕФОН, ТЫ ОТКЛЮЧАЕШЬ ЗАРЯДНОЕ УСТРОЙСТВО ОТ ЭЛЕКТРИЧЕСКОЙ СЕТИ:

ПРОХОДЯ МИМО, ВЫДЕРГИВАЯ ЗАРЯДНОЕ УСТРОЙСТВО ОДНОЙ РУКОЙ

ПОДОЙДЕШЬ ПОБЛИЖЕ, ЧТОБЫ РАССМОТРЕТЬ ЗНАК



УВИДЕВ ПРЕДУПРЕЖДАЮЩИЙ ЗНАК «СТОИ! ОПАСНО ДЛЯ ЖИЗНИ», ТЫ СРАЗУ ЖЕ:

ОТойдешь от энергообъекта, на котором установлен знак, и предупредишь друзей об опасности

ОТКРЫТУЮ ПОЛЯНКУ В ЛЕСУ

ДЛЯ ПИКНИКА НА ПРИРОДЕ ВЫ С ДРУЗЬЯМИ ВЫБЕРЕТЕ:

МЕСТЕЧКО, РЯДОМ С КОТОРЫМ ПРОХОДЯТ ЛИНИИ ЭЛЕКТРОПЕРЕДАЧИ

НЕ ОБРАЩАЯ ВНИМАНИЕ НА ПРОВОДА, ЗА КОТОРЫЕ ВАШИ ЗМЕИ МОГУТ ЗАЦЕПИТЬСЯ

ВЫ С ДРУЗЬЯМИ ЗАПУСКАЕТЕ ВОЗДУШНЫХ ЗМЕЕВ:

ТОЛЬКО НА ОТКРЫТЫХ ПЛОЩАДКАХ, НАПРИМЕР, НА ШКОЛЬНОМ ДВОРЕ

ПРОЧИТАЙ КОМИКС-РАСКРАСКУ С НАЧАЛА! ПОХОЖЕ НА ТО, ЧТО ТЫ НАЧАЛ ЧИТАТЬ ЕЁ С КОНЦА!

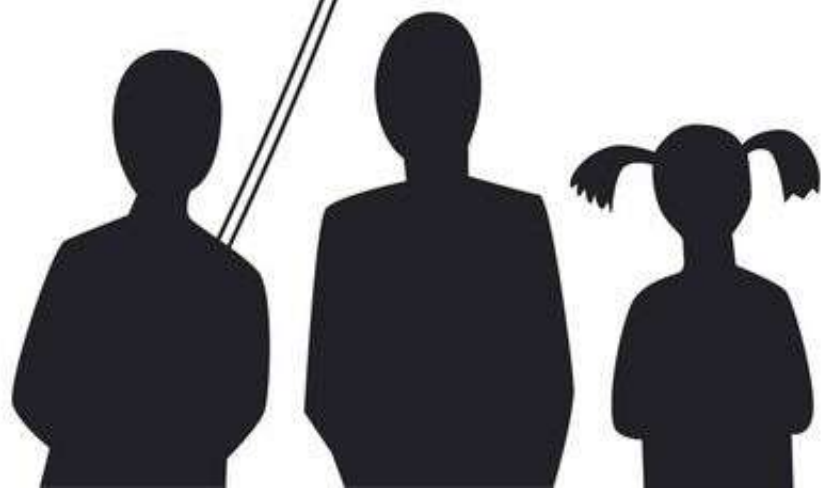
ТЫ НАСТОЯЩИЙ ДРУГ ЭЛЕКТРИЧЕСКОГО ТОКА!



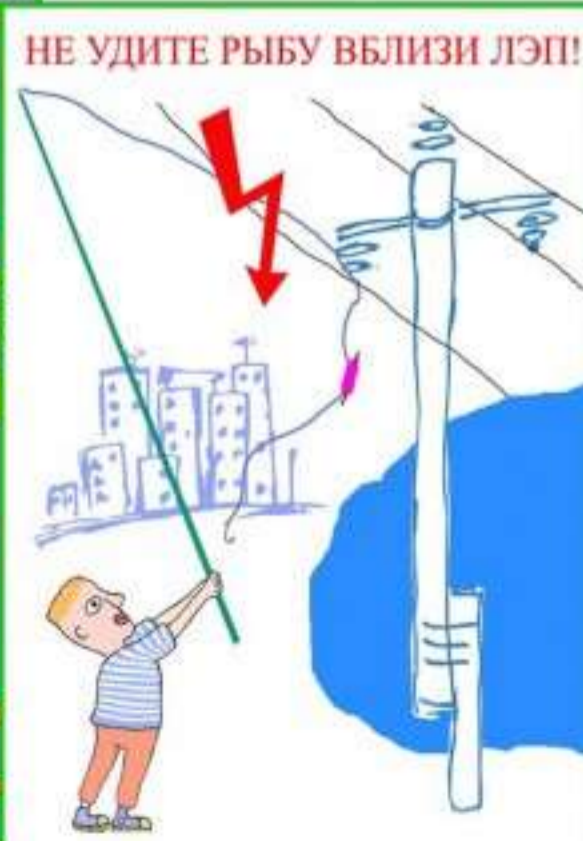
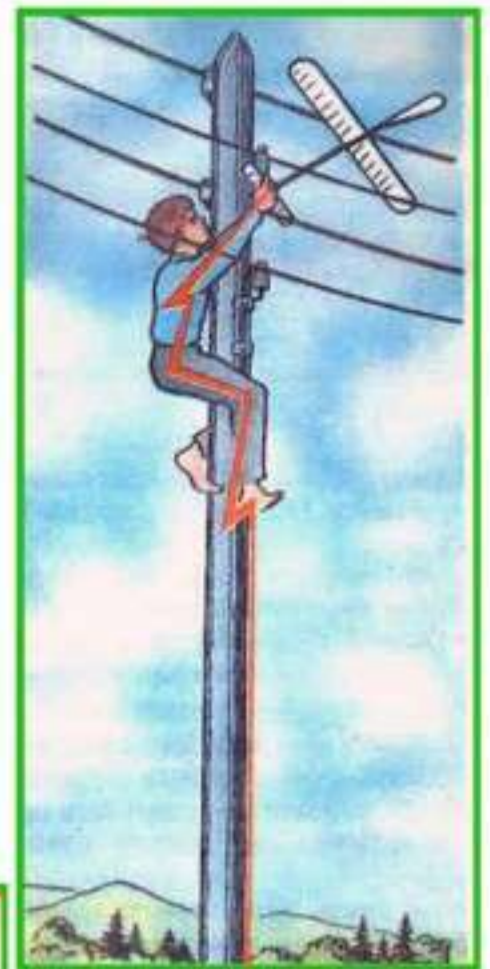


СТОЯТ ПОДСТАНЦИИ, ВИСЯТ ПРОВОДА —
НЕ ИГРАЙ

ТАМ
НИ С КЕМ И НИКОГДА!



Самое дорогое - жизнь! Берегите её!



ПРИ ОБНАРУЖЕНИИ ПОВРЕЖДЕНИЯ ЛИНИИ
ЭЛЕКТРОПЕРЕДАЧИ СРОЧНО ПОЗВОНИ ПО ТЕЛ. 01

ПРИ ОБНАРУЖЕНИИ ПОВРЕЖДЕНИЯ ЛИНИИ
ЭЛЕКТРОПЕРЕДАЧИ СРОЧНО ПОЗВОНИ ПО ТЕЛ. 01



Если провод порван -
Отойди в сторонку.
Электрический заряд
Опасен для ребенка.